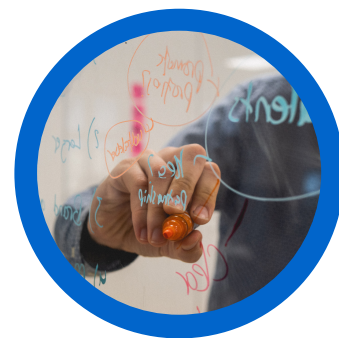


SISTEMI DI WELFARE E INNOVAZIONE SOCIALE



Introduzione al Corso

La riduzione delle ineguaglianze, l'erosione delle aree di esclusione sociale e la costruzione di società inclusive (obiettivi efficacemente sintetizzati nell'Agenda 2030 dell'ONU) rappresentano le **sfide** più importanti che, nell'attuale contesto storico, **riguardano i sistemi di welfare** e **richiedono specifiche competenze per la progettazione e l'attuazione di percorsi innovativi**.

Il percorso formativo è organizzato nell'ambito del **Protocollo d'Intesa** tra il Dipartimento della Funzione Pubblica della Presidenza del Consiglio dei Ministri e la Scuola Superiore Sant'Anna, denominato **"PA 110 e lode. Formazione per i dipendenti pubblici"**. In particolare, il Corso intende offrire gli **strumenti necessari per rispondere a tali sfide**, fornendo altresì una chiave di lettura delle misure che sono previste nel PNRR, con particolare riferimento alle missioni "Inclusione Sociale" e "Salute".

I temi oggetto del Corso di Alta Formazione "Sistemi di Welfare e Innovazione sociale" saranno approfonditi con un **approccio interdisciplinare**. Inoltre, una particolare attenzione sarà dedicata allo sviluppo dei procedimenti normativi richiesti dal PNRR ed a specifici casi studio per valutare l'impatto di progetti già realizzati sul territorio e la loro eventuale replicabilità.

Crediti formativi e attestato di frequenza

La frequenza dell'intero Corso permette il conseguimento di **2 crediti formativi universitari**. Al termine del Corso, a coloro che avranno frequentando almeno il 70% dell'intero percorso formativo e avranno superato una prova finale di verifica, sarà rilasciato un attestato di partecipazione.

Destinatari e iscrizioni

Il Corso di Alta Formazione è aperto ad un massimo di 50 partecipanti ed è rivolto a dipendenti e dirigenti pubblici, operatori del Terzo settore, professionisti e studiosi della materia. Per **l'iscrizione al Corso** è necessario collegarsi al portale della Scuola Sant'Anna al seguente link entro il **3 maggio 2023**:

<https://www.santannapisa.it/it/alta-formazione/sistemi-di-welfare-e-innovazione-sociale>

Quota di iscrizione

La quota di iscrizione è fissata in **€ 150,00**.

Per i **dipendenti e dirigenti pubblici** la quota di iscrizione è ridotta ad **€ 135,00**.

Comitato Scientifico:

Prof.ssa Francesca Biondi Dal Monte

Prof.ssa Elena Vivaldi

Prof. Emanuele Rossi

Dott. Luca Gori

Dott. Andrea Chiappetta

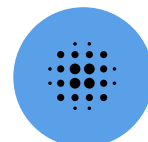
Dott. Simone Frega

PERIODO: MAGGIO - LUGLIO 2023

- Corso di 40 ore. 9 moduli da 4 ore in modalità online e Tavola rotonda finale in presenza
- Esame di specifici casi studio e buone pratiche territoriali

Il programma delle lezioni potrà subire eventuali variazioni, in relazione a esigenze organizzative

INFO : corsiwiss@santannapisa.it



MODULO 1

GIOVEDÌ - 11.05.2023

Sessione I (4 ore) - Presentazione corso

14:00-15:00 Saluti e introduzione al corso

Prof.ssa Francesca Biondi Dal Monte - Prof.ssa Elena Vivaldi

15:00-16:00 Il procedimento euro-nazionale delineato dal PNRR: riforme e investimenti in nome della solidarietà

Prof. Nicola Lupo

16:00-18:00 Politiche sociali e *National Recovery and Resilience Plans*: uno sguardo comparato

Dott. Giacomo Delledonne

GIOVEDÌ - 18.05.2023

Sessione II (4 ore) - I soggetti attuatori dell'innovazione: le amministrazioni territoriali

14:00-15:00 Gli strumenti di raccordo tra centro e periferia nella tutela dei diritti sociali

Prof. Emanuele Rossi

15:00-16:00 Il contributo degli enti locali nell'iter attuativo del PNRR

Dott. Andrea Chiappetta

16:00-18:00 *Case study*. L'esperienza di Comuni, Province e Regioni nell'impervio percorso attuativo del PNRR

GIOVEDÌ - 25.05.2023

Sessione III (4 ore) - Innovazione sociale e Terzo settore

14:00-15:00 I soggetti dell'innovazione sociale e l'Action plan europeo sull'economia sociale

Dott. Luca Gori

15:00-16:00 Gli strumenti di amministrazione condivisa nel codice del terzo settore: co-programmazione e co-progettazione

Dott. Alberto Arcuri

16:00-18:00 *Case study*. Gli enti del terzo settore e le più recenti prospettive di riforma

MODULO 2

GIOVEDÌ - 01.06.2023

Sessione IV (4 ore) - L'integrazione sociosanitaria nel quadro del PNRR

14:00-15:00 La Missione 5 del Piano: monitoraggio dei decreti attuativi e future prospettive

Cons. Valerio Di Porto

15:00-16:00 La Missione 6 del Piano: monitoraggio dei decreti attuativi e future prospettive

Dott. Andrea Chiappetta - Dott. Simone Frega

16:00-18:00 *Case study*. Il miglioramento dei servizi su tutto il territorio nazionale: la sfida per i progetti finanziati nell'ambito del PNRR

GIOVEDÌ - 08.06.2023

Sessione V (4 ore) - Le politiche per la disabilità

14:00-15:00 Le politiche per la disabilità. Inquadramento normativo e politiche di settore

Prof.ssa Elena Vivaldi

15:00-16:00 I diritti delle persone con disabilità nella legge di delega n. 227/2021

Dott. Paolo Addis

16:00-18:00 *Case study*. Progetti innovativi di residenzialità

GIOVEDÌ - 15.06.2023

Sessione VI (4 ore) - Le politiche per l'infanzia

- 14:00-15:00 Le politiche per l'infanzia. Inquadramento normativo e politiche di settore
Dott.ssa Elena Innocenti
- 15:00-16:00 I diritti dei minori
Prof.ssa Francesca Biondi
- 16:00-18:00 *Case study*. Istruzione e inserimento scolastico dei minori stranieri

MODULO 3

GIOVEDÌ - 22.06.2023

Sessione VII (4 ore) - Povertà e politiche sociali

- 14:00-15:00 La lotta alla povertà. Inquadramento normativo e politiche di settore
Prof.ssa Elena Vivaldi
- 15:00-16:00 Interventi per il contrasto alla povertà e politiche di integrazione
Dott. Giammaria Gotti
- 16:00-18:00 *Case study*. Benefici e profili critici degli strumenti di contrasto alla povertà previsti dall'ordinamento.

GIOVEDÌ - 29.06.2023

Sessione VIII (4 ore) - Povertà educativa e alimentare

- 14:00-15:00 Enti qualificati e contrasto alla povertà educativa
Prof.ssa Francesca Biondi - Dott. Simone Frega
- 15:00-16:00 I bisogni alimentari e la rete di intervento
Dott. Simone Frega
- 16:00-18:00 *Case study*. L'attività di distribuzione di 'pacchi alimentari' e i centri di aiuto allo studio

GIOVEDÌ - 06.07.2023

Sessione IX (4 ore) - Povertà energetica e transizione ecologica

- 14:00-15:00 La funzione sociale delle comunità energetiche rinnovabili
Dott. Matteo Greco
- 15:00-16:00 La povertà energetica e le prospettive di crescita
Dott.ssa Kamilla Galicz
- 16:00-18:00 *Case study*. Illustrazione di un processo di formazione di una CER nelle case popolari

TAVOLA ROTONDA

GIOVEDÌ - 13.07.2023

TAVOLA ROTONDA CONCLUSIVA IN PRESENZA

Presso la Scuola Superiore Sant'Anna di Pisa

Sede Centrale - Piazza Martiri della Libertà 33, Pisa

Alla Tavola Rotonda saranno invitati interlocutori istituzionali ed esperti nel settore